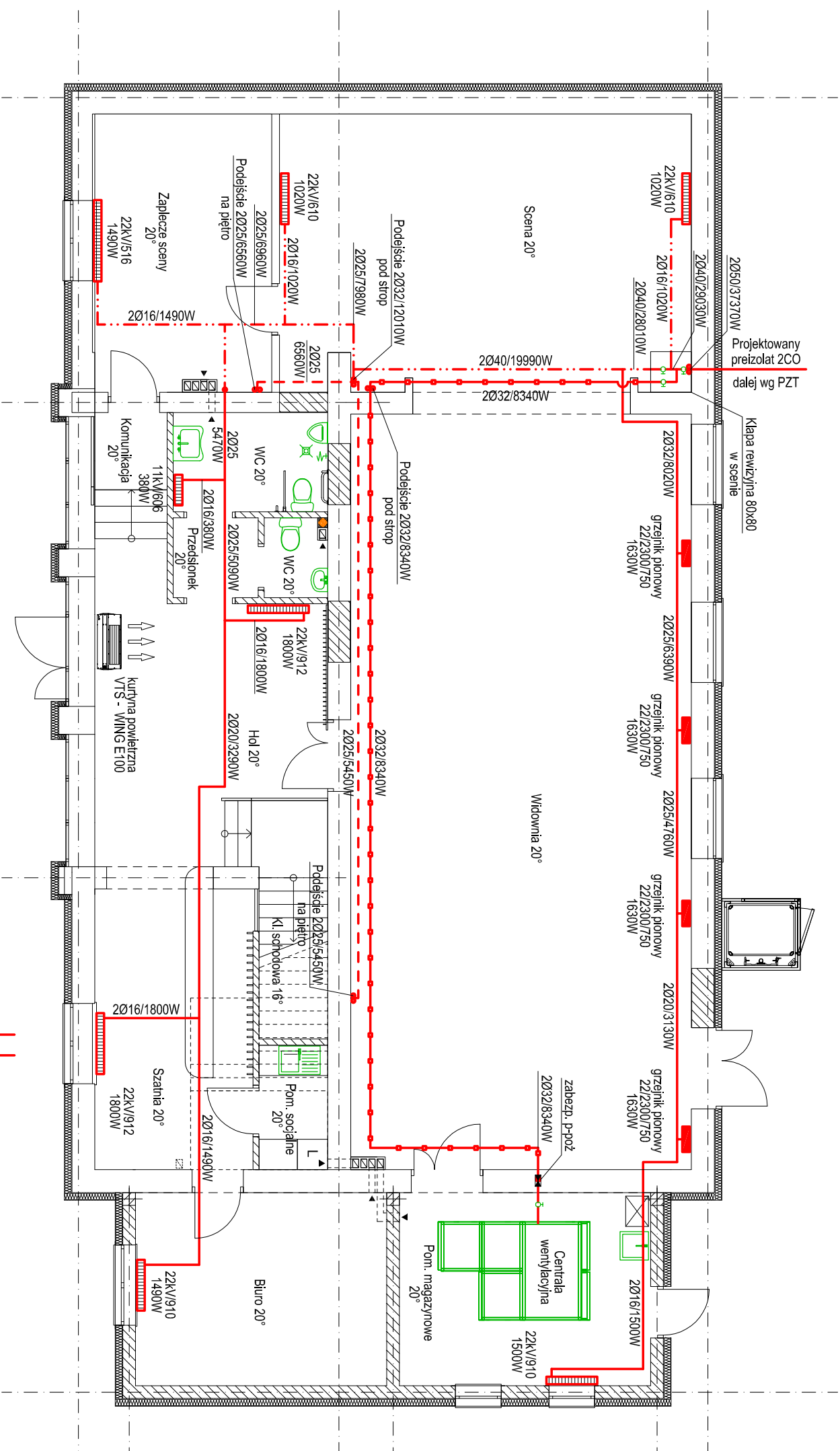
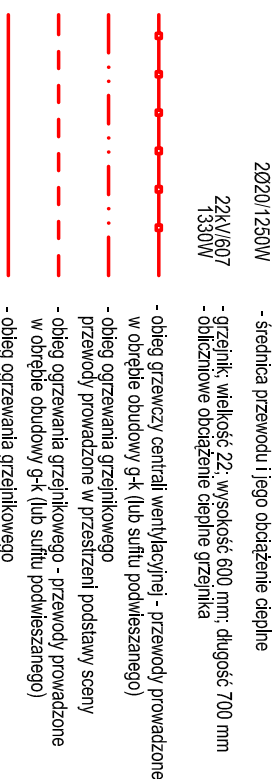
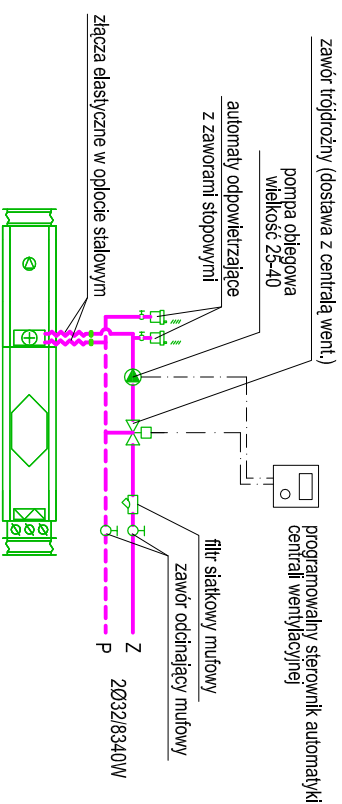


INSTALACJA GRZEWICZA RZUT PARTERU



**SCHEMAT PODŁĄCZENIA PO STRONIE WODNEJ
CENTRALI WENTYLACYJNEJ SALI WIDOWISKOWEJ**



Wszelkie przejścia instalacyjne w elementach oddzielenia przeciwpożarowego powinny mieć klasę odporności ogniowej wymaganą dla tych elementów

<p>Temat: Rozbudowa, nadbudowa i przebudowa budynku GOK (Gminy Osrodek Kultury) w Klonowej; Przebudowa zewnętrznych instalacji: wodociągowej i centralnego ogrzewania. Rozbudowa zewnętrznej instalacji kanalizacji sanitarnej. Rozbiórka zbiornika szczelnego na nieczystości ciekłe.</p>	
<p>Adres: 98-273 Klonowa, ul. Ks. Józefa Dąbka 2 dz. nr ewid. 138, obr. 4</p>	
<p>Inwestor: Gmina Klonowa ul. Ks. Józefa Dąbka 2, 98-273 Klonowa</p>	
<p>Tytuł rysunku:</p>	<p>INSTALACJA GRZEWICZA RZUT PARTERU</p>
<p>Pracę autorskie:</p>	<p>Projektant: <i>mgr inż. Sławomir Dobek</i> ustąpienia budowlane do projektowania bez ograniczeń w specjalności instalacyjnej w zakresie sieci, instalacji i urządzeń wodociągowych i kanalizacyjnych, elektrycznych, wentylacyjnych i gazowych; NIP EW. 143000196</p>
<p>Pracownia Projektowa "IZAS" S.C. <i>Izabela Dobek, Sławomir Dobek</i> 99-200 Szarłat, ul. Tourańska 9 tel. (43) 8225556, iprzeds@wp.pl</p>	<p>Supervizor: <i>mgr inż. Izabela Dobek</i> ustąpienia budowlane do projektowania bez ograniczeń w specjalności technicznej w zakresie sieci, instalacji i urządzeń wodociągowych i gazowych; NIP EW. 143000196</p>
<p>Faza: PROJEKT BUDOWLANY</p>	<p>Branta: INSTALACJE SANITARNE</p>
<p>Data: SIERPIEŃ 2020</p>	<p>Skala: 1:100</p>
<p>Nr sp:</p>	<p>Nr sp: 1</p>